

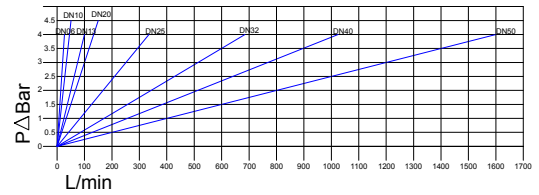


СЕРИЯ ISO A

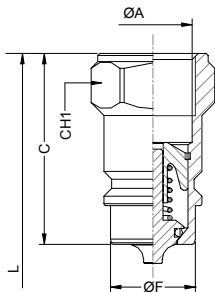
Стр. 101-1



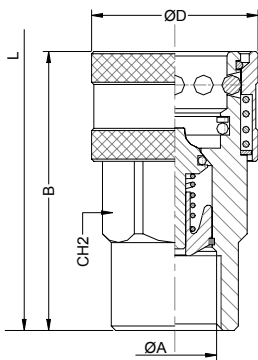
- ☛ Производятся в соответствии с нормой ISO 7241-A, размер DN13 соответствует требованиям ISO 5675.
- ☛ Доступны шаровые и клапанные.
- ☛ Резьба: BSP, NPT, SAE/ORB, также резьба под заказ.
- ☛ Сфера применения: Сельхозтехника, промышленность.



Взаимозаменяемы с:	FASTER ANV PARKER 6600	AEROQUIP FD56 SNAP-TITE 61	Применение: Созданы для использования в гидравлических системах в соответствии Европейской директивой 97.23.ЕС Рабочая температура: -25°C а +125°C с прокладками NBR	МАТЕРИАЛ: Сталь EN10277-3 ПРОКЛАДКИ: NBR АНТИ-EXTRUSION: PTFE ШАРЫ: AISI 1010/1015 ПРУЖИНЫ: Сталь DIN 17233/84(B)
---------------------------	---------------------------	-------------------------------	--	--



DN	ØA	ABC	Pressure	CH1 mm	C mm	ØF mm	L mm
06	1/4" BSP	101.11111AB	350Bar	19	36	11,80	72
	1/4" NPT	101.11111BB					
10	3/8" BSP	101.11112AC	300Bar	22	40,50	17,25	81
	3/8" NPT	101.11112BC					
	3/8" BSPT	101.11112DC					
	9/16"-18ORB	101.11112GC					
13	1/2" BSP	101.11113AD	300Bar	27	46	20,56	87,50
	1/2" NPT	101.11113BD					
	M22x1.5	101.11113NG					
	3/4"-16ORB	101.11113GF					
20	3/4" BSP	101.11114AE	250Bar	36	56	29	112
	3/4" NPT	101.11114BE					
25	1 1/16"-12ORB	101.11114GK	230Bar	41	63	34,30	126
	1" BSP	101.11115AF					
32	1 1/4" BSP	101.11116AG	230Bar	50	75	44,95	150
	1 1/4" NPT	101.11116BG					
40	1 1/2" BSP	101.11117AH	200Bar	60	83,50	55	167
	1 1/2" NPT	101.11117BH					
50	2" BSP	101.11118AI	130Bar	75	105	65,10	210
	2" NPT	101.11118BI					



DN	ØA	ABC	Pressure	CH2 mm	B mm	ØD mm	L mm
06	1/4" BSP	101.12111AB	350Bar	19	51	26	72
	1/4" NPT	101.12111BB					
10	3/8" BSP	101.12112AC	300Bar	24	58,50	32	81
	3/8" NPT	101.12112BC					
	3/8" BSPT	101.12112DC					
	9/16"-18ORB	101.12112GC					
13	1/2" BSP	101.12113AD	300Bar	30	63,50	38	87,50
	1/2" NPT	101.12113BD					
	M22x1.5	101.12113NG					
	3/4"-16ORB	101.12113GF					
20	3/4" BSP	101.12114AE	250Bar	38	83,5	46	112
	3/4" NPT	101.12114BE					
25	1 1/16"-12ORB	101.12114GK	230Bar	46	97	55	126
	1" BSP	101.12115AF					
32	1 1/4" BSP	101.12116AG	230Bar	50	117	70	150
	1 1/4" NPT	101.12116BG					
40	1 1/2" BSP	101.12117AH	200Bar	60	133	84,50	167
	1 1/2" NPT	101.12117BH					
50	2" BSP	101.12118AI	130Bar	75	165	100	210
	2" NPT	101.12118BI					

СЕРИЯ	МАТЕРИАЛ	ЧАСТИ	ЗАКРЫТИЕ	ПРОКЛАДКА	РАЗМЕР	РЕЗЬБА							
ISO A	101.	1	сталь	1	штекер	0	БЕЗ	0	БЕЗ	1	1/4"	06	2 буквы из таблицы резьб.
		2	AISI316	2	розетка	1	клапан	1	NBR	2	3/8"	10	
		3	AISI303			2	шар	2		3	1/2"	13	
		4	ЛАТУНЬ							4	3/4"	20	
										5	1"	25	
										6	1 1/4"	32	
										7	1 1/2"	40	
										8	2"	50	

INTEVA СОХРАНЯЕТ ЗА СОБОЙ ПРАВО ВНОСИТЬ ИЗМЕНЕНИЯ БЕЗ ПРЕДВАРИТЕЛЬНОГО ОПОВЕЩЕНИЯ

ООО ПТК «Гидротрейд», тел./ф.: 8(812)786-51-39,974-80-60, e-mail:info@hydrotrade.ru

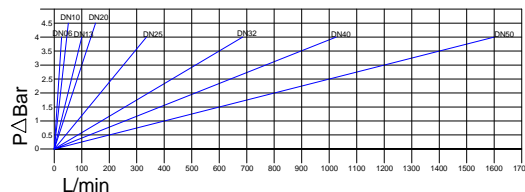


СЕРИЯ ISO A AISI303 / AISI316 ЛАТУНЬ

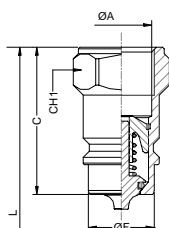
Стр. 101-2



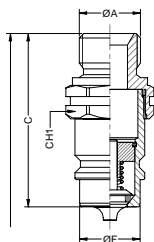
- ☑ Производятся в соответствии с нормой ISO 7241-A / ISO 5675.
- ☑ Доступны клапанные.
- ☑ Резьба BSP, так же резьба под заказ.
- ☑ Сфера применения: Химическое машиностроение, Пищевая отрасль, Нефтегазодобывающее.



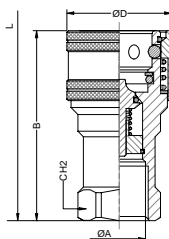
Взаимозаменяемы с:	FASTER ANV PARKER 6600	AEROQUIP FD56 SNAP-TITE 61	Применение: Созданы для использования в гидравлических системах в соответствии Европейской директивой 97.23.EC Рабочая температура: -25°C а +180°C с прокладками VITON	МАТЕРИАЛ: AISI316, AISI303, Brass DIN-EN 12164 ПРОКЛАДКИ: VITON ANTI-EXTRUSION: PTFE ШАРЫ: AISI 316 W. 14401 ПРУЖИНЫ: AISI302 DIN 17224
---------------------------	---------------------------	-------------------------------	--	--



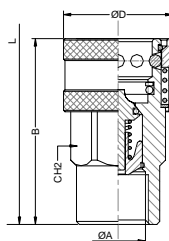
DN	ØA	ABC	CH1 mm	C mm	ØF mm	L mm
	½" BSP (AISI316)	101.21123AD				
						100Bar
13	½" BSP (AISI303)	101.31123AD	27	46	20,56	87,50
	½" BSP (LATON)	101.41123AD				80Bar



DN	ØA	ABC	CH1 mm	C mm	ØF mm	L mm
13	½" BSP M. (AISI316)	107.21123AO	27	59	20,56	83



DN	ØA	ABC	CH2 mm	B mm	ØD mm	L mm
13	½" BSP (AISI316)	101.22123AD	27	68	38	83



DN	ØA	ABC	CH2 mm	B mm	ØD mm	L mm
	½" BSP (AISI303)	101.32123AD	30			
13				68	38	87,50
	½" BSP (LATON)	101.42123AD	27			80Bar

СЕРИЯ	МАТЕРИАЛ	ЧАСТИ	ЗАКРЫТИЕ	ПРОКЛАДКА	РАЗМЕР	РЕЗЬБА			
ISO A	101.	2	AISI316	1 штекер	0 БЕЗ	0 SIN	1 ¼"	06	2 буквы из таблицы резьб.
		3	AISI303	2 розетка	1 клапан	1 NBR	2 ¾"	10	
		4	ЛАТУНЬ		2 шар	2 VITON	3 ½"	13	
							4 ¾"	20	
							5 1"	25	
							6 1 ¼"	32	
							7 1 ½"	40	
							8 2"	50	

INTEVA СОХРАНЯЕТ ЗА СОБОЙ ПРАВО ВНОСИТЬ ИЗМЕНЕНИЯ БЕЗ ПРЕДВАРИТЕЛЬНОГО ОПОВЕЩЕНИЯ

ООО ПТК «Гидротрейд» , тел./ф.: 8(812)786-51-39,974-80-60 , e-mail:info@hydrotrade.ru

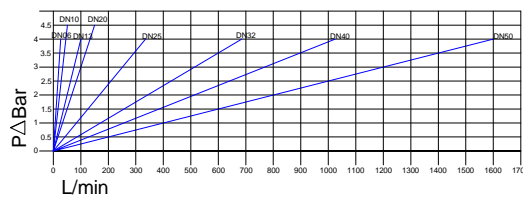


СЕРИЯ ISO A Стопорное кольцо

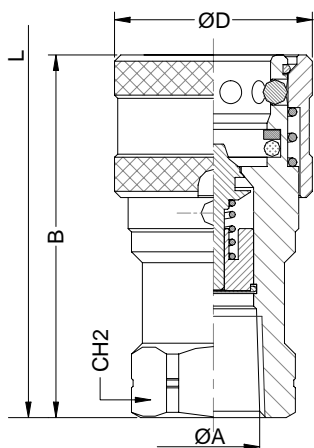
Стр. 101-3



- ☛ Производятся в соответствии с нормой ISO 7241-A, размер DN13 соответствует требованиям ISO 5675.
- ☛ Доступны шаровые и клапанные.
- ☛ Резьба BSP, NPT, SAE/ORB, так же резьба под заказ.
- ☛ Сфера применения: Сельхозтехника, промышленность.



Взаимозаменяемы с:	FASTER ANV PARKER 6600	AEROQUIP FD56 SNAP-TITE 61	Применение: Созданы для использования в гидравлических системах в соответствии Европейской директивой 97.23.EC Рабочая температура: -25° C а +125° C с прокладками NBR	МАТЕРИАЛ: сталь EN10277-3 ПРОКЛАДКИ: NBR ANTI-EXTRUSION: PTFE ШАРЫ: AISI 1010/1015 ПРУЖИНЫ: сталь DIN 17233/84(B)
---------------------------	---------------------------	-------------------------------	--	--



DN	ØA	CH2 Mm.	B Mm.	ØD Mm.	L Mm.		
10	3/8" BSPT	129.12112DC	300Bar	24	58,50	32	81

СЕРИЯ	МАТЕРИАЛ	ЧАСТИ	ЗАКРЫТИЕ	ПРОКЛАДКИ	РАЗМЕР	РЕЗЬБА							
ISO A	101.	1	сталь	1	штекер	0	БЕЗ	0	БЕЗ	1	1/4"	06	2 буквы из таблицы Резьб.
		2	AISI316	2	розетка	1	клапанное	1	NBR	2	3/8"	10	
		3	AISI303			2	шаровое	2	VITON	3	1/2"	13	
		4	латунь							4	3/4"	20	
										5	1"	25	
										6	1 1/4"	32	
										7	1 1/2"	40	
										8	2"	50	

INTEVA СОХРАНЯЕТ ЗА СОБОЙ ПРАВО ВНОСИТЬ ИЗМЕНЕНИЯ БЕЗ ПРЕДВАРИТЕЛЬНОГО ОПОВЕЩЕНИЯ

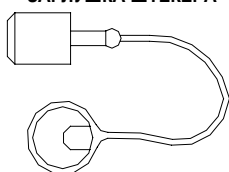


ЗАГЛУШКА РОЗЕТКИ

- ☛ Производятся в соответствии с нормой ISO 7241-A, размер DN13 соответствует требованиям ISO 5675.
- ☛ Стандарт красного цвета, остальные под заказ.
- ☛ Созданы для защиты БРС в не подключенном состоянии.

DN	красный	синий	желтый	зеленый	черный	белый
06	101.5311AA	101.5321AA	101.5331AA	101.5341AA	101.5351AA	под заказ
10	101.5312AA	под заказ	под заказ	под заказ	под заказ	под заказ
13	101.5313AA	101.5323AA	101.5333AA	101.5343AA	101.5353AA	101.5363AA
20	101.5314AA	101.5324AA	101.5334AA	101.5344AA	101.5354AA	под заказ

ЗАГЛУШКА ШТЕКЕРА

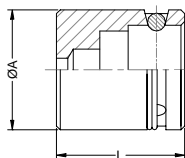


DN	красный	синий	желтый	зеленый	черный	белый
06	101.5411AA	101.5421AA	101.5431AA	101.5441AA	101.5451AA	под заказ
10	101.5412AA	под заказ	под заказ	под заказ	под заказ	под заказ
13	101.5413AA	101.5423AA	101.5433AA	101.5443AA	101.5453AA	101.5463AA
20	101.5414AA	101.5424AA	101.5434AA	101.5444AA	101.5454AA	под заказ
25	101.5415AA	под заказ	под заказ	под заказ	под заказ	под заказ



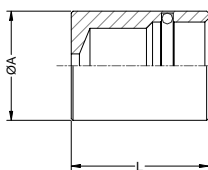
- ☛ Производятся в соответствии с нормой ISO 7241-A, размер DN13 соответствует требованиям ISO 5675.
- ☛ Доступны 3 модели 3В, 3Т и 6В.
- ☛ Созданы для стационарного закрепления штекера.

ЗАГЛУШКА СТАЦ. 3В



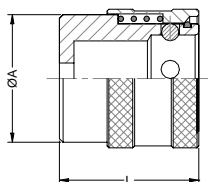
DN	Аbc	L	ØA
13	101.1533AA	34	32

ЗАГЛУШКА СТАЦ. 3Т



DN	Аbc	L	ØA
13	101.1533AC		

ЗАГЛУШКА СТАЦ. 6В



DN	Аbc	L	ØA
13	101.1533AB	38	35

СЕРИЯ	МАТЕРИАЛ	ЧАСТИ	ЦВЕТ	РАЗМЕР	СТАНДАРТ						
ISO A	101.	1	сталь	3	ЗАГЛУШКА Р.	1	красный	1	¼"	06	AA AB AC
		5	пластик	4	ЗАГЛУШКА Ш	2	синий	2	¾"	10	
				5	ЗАГЛУШКА СТАЦ.	3	желтый	3	½"	13	
						4	зеленый	4	¾"	20	
						5	черный	5	1"	25	
						6	белый	6	1 ½"	32	
						7		7	1 ½"	40	
						8		8	2"	50	

INTEVA СОХРАНЯЕТ ЗА СОБОЙ ПРАВО ВНОСИТЬ ИЗМЕНЕНИЯ БЕЗ ПРЕДВАРИТЕЛЬНОГО ОПОВЕЩЕНИЯ