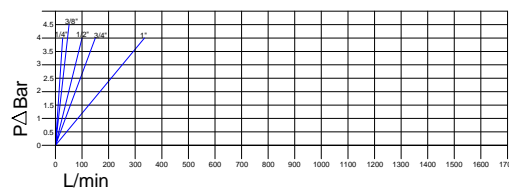




- ☛ Производятся в соответствии с нормой ISO 5675, размер DN13 соответствует требованиям ISO 7241-A.
- ☛ Доступны шаровые и клапанные.
- ☛ Резьба BSP, NPT, SAE/ORB, так же резьба под заказ.
- ☛ Сфера применения: Сельхозтехника, промышленность.



**Взаимозаменяемы с:** FASTER NV - NS  
PARKER 4000

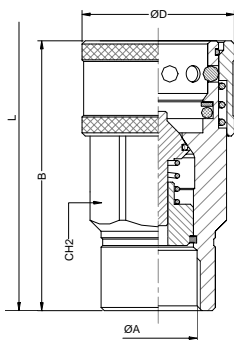
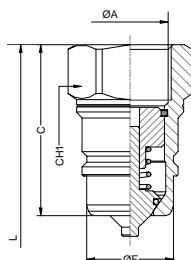
AEROQUIP FD76  
SNAP-TITE 60

**Применение:**

Созданы для использования в гидравлических системах в соответствии Европейской директивой 97.23.ЕС

**Рабочая температура:** -25° С а +125° С с прокладками NBR

**МАТЕРИАЛ:** сталь EN10277-3  
**ПРОКЛАДКИ:** NBR  
**ANTI-EXTRUSION:** PTFE  
**ШАРЫ:** AISI 1010/1015  
**ПРУЖИНЫ:** сталь DIN 17233/84(B)



DN	ØA	Abc	Pressure	CH1 Mm.	C Mm.	ØF Mm.	L Mm.
06	1/4" BSP	104.11111AB	350Bar	19	36	14,20	72
	1/4" NPT	104.11111BB					
	9/16"-18ORB	104.11111GC					
10	3/8" BSP	104.11112AC	300Bar	24	40,50	18,95	81
	3/8" NPT	104.11112BC					
13	1/2" BSP	101.11113AD	300Bar	27	46	20,56	87,50
	1/2" NPT	101.11113BD			48		89,50
	3/4"-16ORB	101.11113GF			50		91,50
	3/4"-14ORB	101.11113GH			30		
20	3/4" BSP	104.11114AE	250Bar	36	56	27,95	112
	3/4" NPT	104.11114BE					
25	1" BSP	104.11115AF	220Bar	41	63	31,3	126
	1" NPT	104.11115BF					

DN	ØA	Abc	Pressure	CH2 Mm.	B Mm.	ØD Mm.	L Mm.
06	1/4" BSP	104.12111AB	350Bar	22	53,50	27	72
	1/4" NPT	104.12111BB					
	9/16"-18ORB	104.12111GC					
10	3/8" BSP	104.12112AC	300Bar	27	61	35	81
	3/8" NPT	104.12112BC					
13	1/2" BSP	101.12113AD	300Bar	30	63,50	38	87,50
	1/2" NPT	101.12113BD					89,50
	3/4"-16ORB	101.12113GF					91,50
	3/4"-14ORB	101.12113GH					
20	3/4" BSP	104.12114AE	250Bar	38	85	48	112
	3/4" NPT	104.12114BE					
25	1" BSP	104.12115AF	220Bar	46	96,50	55	126
	1" NPT	104.12115BF					

СЕРИЯ	МАТЕРИАЛ	ЧАСТИ	ЗАКРЫТИЕ	ПРОКЛАДКИ	РАЗМЕР	РЕЗЬБА						
DIN	104.	1	сталь	1	штекер	0	БЕЗ	0	БЕЗ	1	1/4"	06
		2	розетка	1	клапанное	1	NBR	2	3/8"	10		
		2		2	шаровое	2	VITON			4	3/4"	20
										5	1"	25

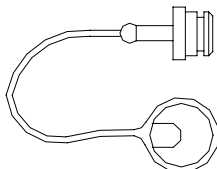
2 буквы из таблицы Резьб.

**INTEVA СОХРАНЯЕТ ЗА СОБОЙ ПРАВО ВНОСИТЬ ИЗМЕНЕНИЯ БЕЗ ПРЕДВАРИТЕЛЬНОГО ОПОВЕЩЕНИЯ**

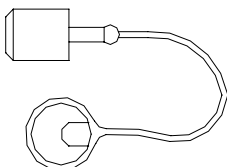


- ☒ Стандарт красного цвета, остальные под заказ.
- ☒ Созданы для защиты БРС в не подключенном состоянии.

### ЗАГЛУШКА РОЗЕТКИ

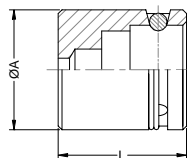


### ЗАГЛУШКА ШТЕКЕРА

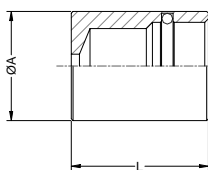


- ☒ Производятся в соответствии с нормой ISO 7241-A, размер DN13 соответствует требованиям ISO 5675.
- ☒ Доступны 3 модели 3В, 3Т и 6В.
- ☒ Созданы для стационарного закрепления штекера.

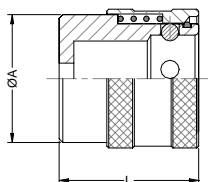
### ЗАГЛУШКА СТАЦ. 3В



### ЗАГЛУШКА СТАЦ. 1Т



### ЗАГЛУШКА СТАЦ. 6В



DN	красный	синий	желтый	зеленый	черный	белый
06	104.5311AA	не производится	не производится	не производится	не производится	не производится
10	104.5312AA	не производится	не производится	не производится	не производится	не производится
13	101.5313AA	101.5323AA	101.5333AA	101.5343AA	101.5353AA	101.5363AA
20	104.5314AA	не производится	не производится	не производится	не производится	не производится
25	104.5315AA	не производится	не производится	не производится	не производится	не производится

DN	красный	синий	желтый	зеленый	черный	белый
06	не производится	не производится	не производится	не производится	не производится	не производится
10	не производится	не производится	не производится	не производится	не производится	не производится
13	101.5413AA	101.5423AA	101.5433AA	101.5443AA	101.5453AA	101.5463AA
20	не производится	не производится	не производится	не производится	не производится	не производится
25	не производится	не производится	не производится	не производится	не производится	не производится

DN	Abc	L	ØA
13	101.1533AA	34	32

DN	Abc	L	ØA
13	101.1533AC		

DN	Abc	L	ØA
13	101.1533AB	38	35

СЕРИЯ	МАТЕРИАЛ	ЧАСТИ	ЦВЕТ	РАЗМЕР	СТАНДАРТ						
DIN ISO A	104. 101.	1	сталь	3	ЗАГЛУШКА Р.	1	красный	1	¼"	06	AA AB
		5	пластик	4	ЗАГЛУШКА Ш	2	синий	2	¾"	10	
				5	ЗАГЛУШКА СТАЦ	3	желтый	3	½"	13	
						4	зеленый	4	¾"	20	
						5	черный	5	1"	25	
						6	белый	6	1 ¼"	32	
								7	1 ½"	40	
								8	2"	50	

**INTEVA СОХРАНЯЕТ ЗА СОБОЙ ПРАВО ВНОСИТЬ ИЗМЕНЕНИЯ БЕЗ ПРЕДВАРИТЕЛЬНОГО ОПОВЕЩЕНИЯ**

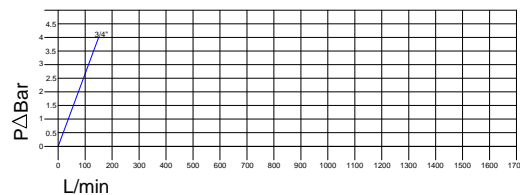


# СЕРИЯ DIA

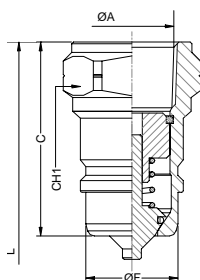
Стр. 104-3



- ✪ Производятся в соответствии с нормой ISO 5675.
- ✪ Для Американского рынка.
- ✪ Доступны шаровые и клапанные.
- ✪ Резьба BSP, NPT, SAE/ORB, так же резьба под заказ.
- ✪ Сфера применения: Сельхозтехника, промышленность.

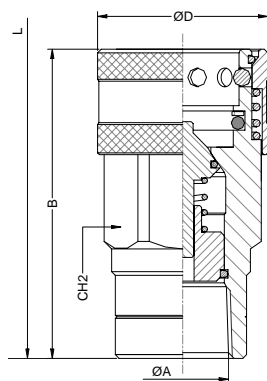


<b>Взаимозаменяемы с:</b>	FASTER NV - NS	AEROQUIP FD76	<b>Применение:</b> Созданы для использования в гидравлических системах в соответствии Европейской директивой 97.23.ЕС <b>Рабочая температура:</b> -25° С а +125° С с прокладками NBR	<b>МАТЕРИАЛ:</b>	сталь EN10277-3
	PARKER 4000	SNAP-TITE 60		<b>ПРОКЛАДКИ:</b>	NBR
				<b>ANTI-EXTRUSION:</b>	PTFE
				<b>ШАРЫ:</b>	AISI 1010/1015
				<b>ПРУЖИНЫ:</b>	сталь DIN 17233/84(B)



DN	ØA	ABC	Pressure Gauge	CH1 Mm.	C Mm.	ØF Mm.	L Mm.
----	----	-----	----------------	---------	-------	--------	-------

20	3/4" NPT	106.11114BE	250Bar	36	56	26,85	112
----	----------	-------------	--------	----	----	-------	-----



DN	ØA	ABC	Pressure Gauge	CH2 Mm.	B Mm.	ØD Mm.	L Mm.
----	----	-----	----------------	---------	-------	--------	-------

20	3/4" NPT	106.12114BE	250Bar	38	82	45,50	112
----	----------	-------------	--------	----	----	-------	-----

СЕРИЯ	МАТЕРИАЛ	ЧАСТИ	ЗАКРЫТИЕ	ПРОКЛАДКИ	РАЗМЕР	РЕЗЬБА							
DIA	106.	1	сталь	1	штекер	0	БЕЗ	0	БЕЗ	4	3/4"	20	2 буквы из таблицы Резьб.
		2	розетка	1	клапанное	1	NBR						
		2	шаровое	2	VITON								

**INTEVA СОХРАНЯЕТ ЗА СОБОЙ ПРАВО ВНОСИТЬ ИЗМЕНЕНИЯ БЕЗ ПРЕДВАРИТЕЛЬНОГО ОПОВЕЩЕНИЯ**

ООО ПТК «Гидротрейд» , тел./ф.: 8(812)786-51-39,974-80-60 , e-mail:info@hydrotrade.ru