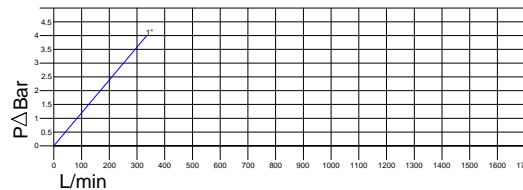




- ☛ Производятся для Японского рынка.
- ☛ Доступны шаровые и клапанные.
- ☛ Резьба BSP, также резьба под заказ.
- ☛ Сфера применения: Сельхозтехника, промышленность.



Взаимозаменяемы с: **FASTER HNBY**

**Применение:**

Созданы для использования в гидравлических системах в соответствии Европейской директивой 97.23.EC

**Рабочая температура:** -25° C а +125° C с прокладками NBR

**МАТЕРИАЛ:**

сталь EN10277-3

**ПРОКЛАДКИ:**

NBR

**ANTI-EXTRUSION:**

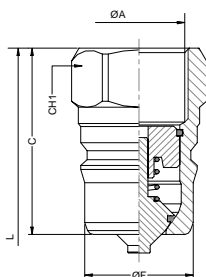
PTFE

**ШАРЫ:**

AISI 1010/1015

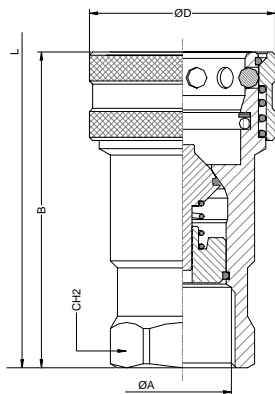
**ПРУЖИНЫ:**

сталь DIN 17233/84(B)



DN	ØA			CH1 Mm.	C Mm.	ØF Mm.	L Mm.
----	----	--	--	---------	-------	--------	-------

25	1" BSP	127.1115AF	250Bar	41	63	36.20	126
----	--------	------------	--------	----	----	-------	-----



DN	ØA			CH2 Mm.	B Mm.	ØD Mm.	L Mm.
----	----	--	--	---------	-------	--------	-------

25	1" BSP	127.12115AF	250Bar	41	98	58	126
----	--------	-------------	--------	----	----	----	-----

СЕРИЯ	МАТЕРИАЛ	ЧАСТИ	ЗАКРЫТИЕ	ПРОКЛАДКИ	РАЗМЕР	РЕЗЬБА							
JAP	127.	1	сталь	1	штекер	0	SIN	0	SIN	5	1"	25	2 буквы из таблицы Резьб.
		2	розетка	1	клапанное	1	NBR						
		2	шаровое	2	VITON								

**INTEVA СОХРАНЯЕТ ЗА СОБОЙ ПРАВО ВНОСИТЬ ИЗМЕНЕНИЯ БЕЗ ПРЕДВАРИТЕЛЬНОГО ОПОВЕЩЕНИЯ**