

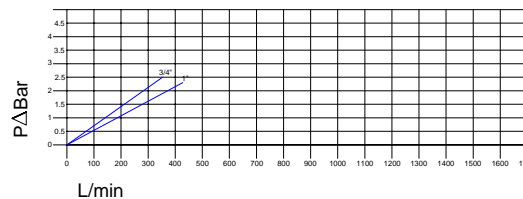


СЕРИЯ VCR

Стр. 201-1



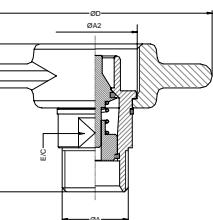
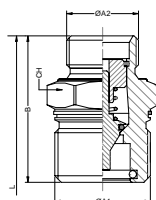
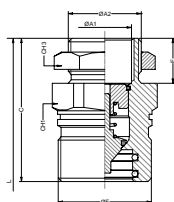
- ☛ Созданы для грузоподъемных систем автомобилей.
- ☛ Минимальное падение давления.
- ☛ Доступны клапанные.
- ☛ Резьба BSP, также резьба под заказ.
- ☛ Сфера применения: автомобилестроение.



Взаимозаменяемы с: FASTER CVE EDBRO

Применение:
Созданы для использования в гидравлических системах в соответствии Европейской директивой 97.23.ЕС
Рабочая температура: -25° С а +125° С с прокладками NBR

МАТЕРИАЛ: сталь EN10277-3
ПРОКЛАДКИ: NBR
ANTI-EXTRUSION: PTFE
ШАРЫ: AISI 1010/1015
ПРУЖИНЫ: сталь DIN 17233/84(B)



DN	ØA1	ØA2	Abc	Pressure Gauge	CH1 Mm.	CH2 Mm.	C Mm.	ØF Mm.	L Mm.
20	3/4" BSP		201.1114AE	250Bar	46	50	78	44	138

25	1" BSP		201.1115AF	230Bar	55	50	83	53,30	148
----	--------	--	------------	--------	----	----	----	-------	-----

DN	ØA2	Abc	Pressure Gauge	CH1 Mm.	C Mm.	ØF Mm.	L Mm.
----	-----	-----	----------------	---------	-------	--------	-------

20	3/4" BSP	201.1114BF	250Bar	46	68	44	118,50
----	----------	------------	--------	----	----	----	--------

DN	ØA1	Abc	Pressure Gauge	E/C Mm.	B Mm.	ØD Mm.	L Mm.
----	-----	-----	----------------	---------	-------	--------	-------

20	3/4" BSP	201.12114AE	250Bar	33	78	117	138
----	----------	-------------	--------	----	----	-----	-----

DN	ØA1	ØA2	Abc	Pressure Gauge	E/C Mm.	B Mm.	ØD Mm.	L Mm.
----	-----	-----	-----	----------------	---------	-------	--------	-------

20	3/4" BSP		201.12114BF	250Bar	33	74	117	118,50
----	----------	--	-------------	--------	----	----	-----	--------

СЕРИЯ	МАТЕРИАЛ	ЧАСТИ	ЗАКРЫТИЕ	ПРОКЛАДКИ	РАЗМЕР	РЕЗЬБА							
VCR	201	1	сталь	1	штекер	0	без	0	без	4	3/4"	20	2 буквы из таблицы Резьб.
				2	розетка	1	клапанное	1	NBR	5	1"	25	
						2	шаровое	2	VITON				

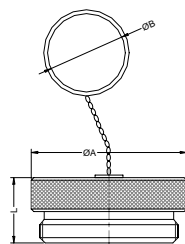
INTEVA СОХРАНЯЕТ ЗА СОБОЙ ПРАВО ВНОСИТЬ ИЗМЕНЕНИЯ БЕЗ ПРЕДВАРИТЕЛЬНОГО ОПОВЕЩЕНИЯ

ООО ПТК «Гидротрейд» , тел./ф.: 8(812)786-51-39,974-80-60 , e-mail:info@hydrotrade.ru



- ⊗ Производятся из стали.
- ⊗ Созданы для защиты соединений в не подключенном состоянии.

ЗАГЛУШКА РОЗЕТКИ

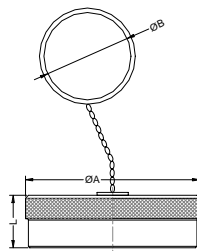


DN	Аbc	ØA Mm.	L Mm.	ØB Mm.
----	-----	--------	-------	--------

20	201.1334AA	50	25	42
----	------------	----	----	----

25	201.1335AA	60	25	50
----	------------	----	----	----

ЗАГЛУШКА ШТЕКЕРА

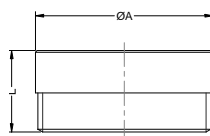


DN	Аbc	ØA Mm.	L Mm.	ØB Mm.
----	-----	--------	-------	--------

20	201.1434AA	48	13	42
----	------------	----	----	----

25	201.1435AA	60	18	50
----	------------	----	----	----

ЗАГЛУШКА СТАЦ.



DN	Аbc	ØA Mm.	L Mm.
----	-----	--------	-------

20	201.1504AA	45	25
----	------------	----	----

25	201.1505AA	55	25
----	------------	----	----

СЕРИЯ	МАТЕРИАЛ	ЧАСТИ	ЦВЕТ	РАЗМЕР	СТАНДАРТ						
VCR	201.	1	сталь	3	ЗАГЛУШКА Р.	0	без	4	3/4"	20	AA AB
		4	ЗАГЛУШКА Ш.	3	желтый	5	1"	25			
		5	ЗАГЛУШКА СТАЦ.								

INTEVA СОХРАНЯЕТ ЗА СОБОЙ ПРАВО ВНОСИТЬ ИЗМЕНЕНИЯ БЕЗ ПРЕДВАРИТЕЛЬНОГО ОПОВЕЩЕНИЯ

ООО ПТК «Гидротрейд», тел./ф.: 8(812)786-51-39,974-80-60, e-mail:info@hydrotrade.ru