

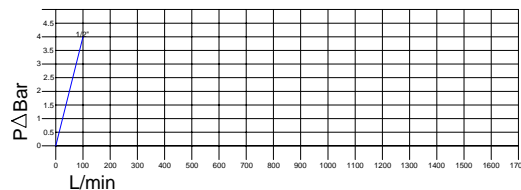


СЕРИЯ PSH

Стр. 105-1

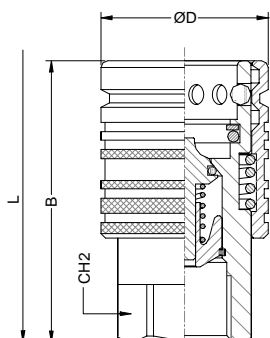


- ☛ Производятся в соответствии с нормой ISO 7241-A / ISO 5675.
- ☛ Доступны шаровые и клапанные.
- ☛ Резьба BSP, NPT, SAE/ORB, так же резьба под заказ.
- ☛ Сфера применения: Сельхозтехника, промышленность.



Взаимозаменяемы с:	FASTER PV / CPV PARKER 4200	FASTER PV / CPV ARGUS SVK	Применение: Созданы для использования в гидравлических системах в соответствии Европейской директивой 97.23.ЕС Рабочая температура: -25° С а +125° С с прокладками NBR	МАТЕРИАЛ: сталь EN10277-3
				ПРОКЛАДКИ: NBR
				ANTI-EXTRUSION: PTFE
				ШАРЫ: AISI 1010/1015
				ПРУЖИНЫ: сталь DIN 17233/84(B)

DN	ØA	Abc		CH1 Mm.	C Mm.	ØF Mm.	L Mm.
13	½" BSP	101.11113AD	300Bar	27	20,56	46	87,50
	½" NPT	101.11113BD					
	M22x1.5	101.11113NG	48	89,50			
	¾"-16ORB	101.11113GF					



DN	ØA	Abc		CH2 Mm.	B Mm.	ØD Mm.	L Mm.
13	½" BSP	105.12113AD	300Bar	27	63,50	37,80	87,50
	½" NPT	105.12113BD					
	M22x1.5	105.12113NG					

СЕРИЯ	МАТЕРИАЛ	ЧАСТИ	ЗАКРЫТИЕ	ПРОКЛАДКИ	РАЗМЕР	РЕЗЬБА							
PSH	105.	1	сталь	1	штекер	0	БЕЗ	0	БЕЗ	3	½"	1	2 буквы из таблицы Резьб.
				2	розетка	1	клапанное	1	NBR			3	
						2	шаровое	2	VITON				

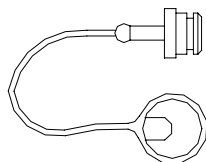
INTEVA СОХРАНЯЕТ ЗА СОБОЙ ПРАВО ВНОСИТЬ ИЗМЕНЕНИЯ БЕЗ ПРЕДВАРИТЕЛЬНОГО ОПОВЕЩЕНИЯ

ООО ПТК «Гидротрейд» , тел./ф.: 8(812)786-51-39,974-80-60 , e-mail:info@hydrotrade.ru



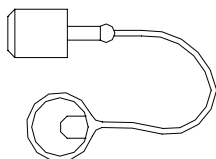
- ☉ Производятся в соответствии с нормой ISO 7241-A, размер DN13 соответствует требованиям ISO 5675.
- ☉ Стандарт красного цвета, остальные под заказ.
- ☉ Созданы для защиты БРС в не подключенном состоянии.

ЗАГЛУШКА РОЗЕТКИ



DN	красный	синий	желтый	зеленый	черный	белый
13	101.5313AA	101.5323AA	101.5333AA	101.5343AA	101.5353AA	101.5363AA

ЗАГЛУШКА ШТЕКЕРА

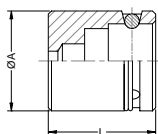


DN	красный	синий	желтый	зеленый	черный	белый
13	101.5413AA	101.5423AA	101.5433AA	101.5443AA	101.5453AA	101.5463AA



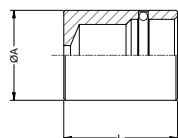
- ☉ Производятся в соответствии с нормой ISO 7241-A, размер DN13 соответствует требованиям ISO 5675
- ☉ Доступны 4 модели 3В, 3Т, 6В у PSH.
- ☉ Созданы для стационарного закрепления штекера.

ЗАГЛУШКА СТАЦ. 3В



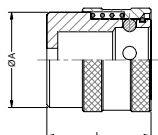
DN	Аbc	L	ØA
13	101.1533AA	34	32

ЗАГЛУШКА СТАЦ. 1Т



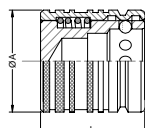
DN	Аbc	L	ØA
13	101.1533AC		

ЗАГЛУШКА СТАЦ. 6В



DN	Аbc	L	ØA
13	101.1533AB	38	35

ЗАГЛУШКА СТАЦ. PSH



DN	Аbc	L	ØA
13	105.1533AA	40	37,50

СЕРИЯ	МАТЕРИАЛ	ЧАСТИ	ЦВЕТ	РАЗМЕР	СТАНДАРТ						
PSH ISO A	105. 101.	1	сталь	3	ЗАГЛУШКА Р.	1	красный	1	¼"	06	AA AB AC
		5	пластик	4	ЗАГЛУШКА Ш	2	синий	2	¾"	10	
				5	ЗАГЛУШКА СТАЦ.	3	желтый	3	½"	13	
						4	зеленый	4	¾"	20	
						5	черный	5	1"	25	
						6	белый				

INTEVA СОХРАНЯЕТ ЗА СОБОЙ ПРАВО ВНОСИТЬ ИЗМЕНЕНИЯ БЕЗ ПРЕДВАРИТЕЛЬНОГО ОПОВЕЩЕНИЯ