



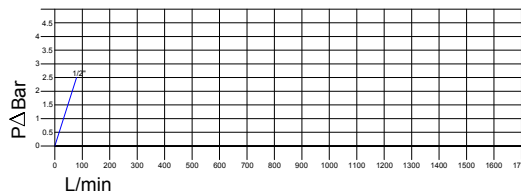
СЕРИЯ AGR

DIN2353
DIN3852 / BSP

Стр. 122-1



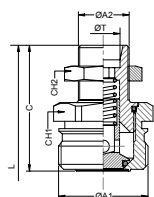
- ☛ Созданы для подключения гидравлических систем трактора и агрегата.
- ☛ Резьба BSP, DIN2353; DIN3852, SAE/ORB, также резьба под заказ.
- ☛ Сфера применения: Сельхозтехника.



Взаимозаменяемы с: GROMELLE K-8000

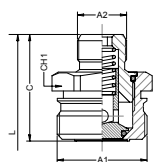
Применение:
Созданы для использования в гидравлических системах в соответствии Европейской директивой 97.23.ЕС
Рабочая температура: -25° С а +125° С с прокладками NBR

МАТЕРИАЛ: сталь EN10277-3
ПРОКЛАДКИ: NBR
ШАРЫ: AISI 1010/1015
ПРУЖИНЫ: сталь DIN 17233/84(B)

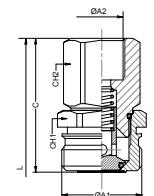


DN	ØA2	ØT	Abc	CH1	CH3	C Mm.	ØA1 Mm.	E Mm.	L Mm.
13	M18x1.5	12L	122.11113JE		24				
	M20x1.5	Ø13.5	122.11113KFA	250Bar		50,50	36	23	*
	M22x1.5	15L	122.11113JG		27				

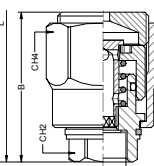
☛ Версии стационарного закрепления поставляются с металлической гайкой.



DN	ØA	Abc	CH1 Mm.	C Mm.	ØA2 Mm.	E Mm.	L Mm.	
13	1/2" BSP M.	122.11113AO	250Bar	36	42,50	19,65	15	*

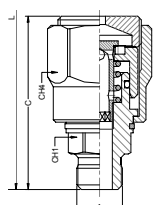


DN	ØA	Abc	CH1	CH2	C Mm.	L Mm.	
	1/2" BSP H.	122.11113AD	250Bar	36	30	58,50	*



DN	ØA	Abc	CH2 Mm.	CH4 Mm.	B Mm.	L Mm.	
	M18x1.5	122.12113NE	250Bar	24	41	58,80	*

☛ Все розетки поставляются с металлической заглушкой.



DN	ØA	Abc	CH2 Mm.	B Mm.	L Mm.	
	1/2" BSP M. Sin cono 60°	122.12113AOA	250Bar	36	42,50	*

☛ Все розетки поставляются с металлической заглушкой.

СЕРИЯ	МАТЕРИАЛ	ЧАСТИ	ЗАКРЫТИЕ	ПРОКЛАДКИ	РАЗМЕР	РЕЗЬБА							
AGR	122	1	сталь	1	штекер	1	клапанное	1	NBR	3	1/2"	1	3
		2	розетка			2	VITON						

ПО СПЕЦ. ЗАКАЗУ:

- ☛ Розетка с пластиковой заглушкой 122.5433AC включительно, дописать в базовый код 010.
- Минимальное количество заказа 250 штук.

INTEVA СОХРАНЯЕТ ЗА СОБОЙ ПРАВО ВНОСИТЬ ИЗМЕНЕНИЯ БЕЗ ПРЕДВАРИТЕЛЬНОГО ОПОВЕЩЕНИЯ

ООО ПТК «Гидротрейд», тел./ф.: 8(812)786-51-39,974-80-60, e-mail:info@hydrotrade.ru



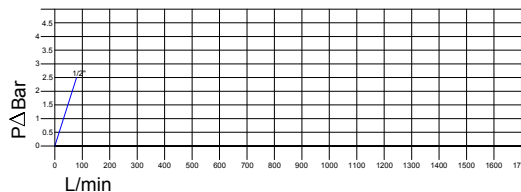
СЕРИЯ AGR

DIN2353
DIN3852 / BSP

Стр. 122-1



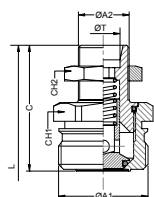
- ☛ Созданы для подключения гидравлических систем трактора и агрегата.
- ☛ Резьба BSP, DIN2353; DIN3852, SAE/ORB, также резьба под заказ.
- ☛ Сфера применения: Сельхозтехника.



Взаимозаменяемы с: GROMELLE K-8000

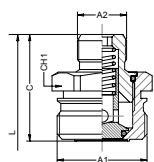
Применение:
Созданы для использования в гидравлических системах в соответствии Европейской директивой 97.23.ЕС
Рабочая температура: -25° С а +125° С с прокладками NBR

МАТЕРИАЛ: сталь EN10277-3
ПРОКЛАДКИ: NBR
ШАРЫ: AISI 1010/1015
ПРУЖИНЫ: сталь DIN 17233/84(B)

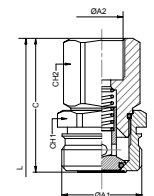


DN	ØA2	ØT	Abc	CH1	CH3	C Mm.	ØA1 Mm.	E Mm.	L Mm.
13	M18x1.5	12L	122.11113JE		24				
	M20x1.5	Ø13.5	122.11113KFA	250Bar		50,50	36	23	*
	M22x1.5	15L	122.11113JG		27				

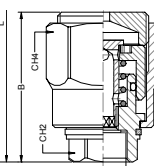
☛ Версии стационарного закрепления поставляются с металлической гайкой.



DN	ØA	Abc	CH1 Mm.	C Mm.	ØA2 Mm.	E Mm.	L Mm.
13	1/2" BSP M.	122.11113AO	250Bar	36	42,50	19,65	15

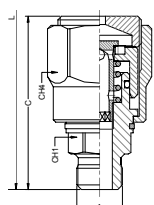


DN	ØA	Abc	CH1	CH2	C Mm.	L Mm.
	1/2" BSP H.	122.11113AD	250Bar	36	30	58,50



DN	ØA	Abc	CH2 Mm.	CH4 Mm.	B Mm.	L Mm.
	M18x1.5	122.12113NE	250Bar	24	41	58,80

☛ Все розетки поставляются с металлической заглушкой.



DN	ØA	Abc	CH2 Mm.	B Mm.	L Mm.
	1/2" BSP M. Sin cono 60°	122.12113AOA	250Bar	36	42,50

☛ Все розетки поставляются с металлической заглушкой.

СЕРИЯ	МАТЕРИАЛ	ЧАСТИ	ЗАКРЫТИЕ	ПРОКЛАДКИ	РАЗМЕР	РЕЗЬБА							
AGR	122	1	сталь	1	штекер	1	клапанное	1	NBR	3	1/2"	1	3
		2	розетка			2	VITON						

ПО СПЕЦ. ЗАКАЗУ:

- ☛ Розетка с пластиковой заглушкой 122.5433AC включительно, дописать в базовый код 010.
- Минимальное количество заказа 250 штук.

INTEVA СОХРАНЯЕТ ЗА СОБОЙ ПРАВО ВНОСИТЬ ИЗМЕНЕНИЯ БЕЗ ПРЕДВАРИТЕЛЬНОГО ОПОВЕЩЕНИЯ

ООО ПТК «Гидротрейд», тел./ф.: 8(812)786-51-39,974-80-60, e-mail:info@hydrotrade.ru



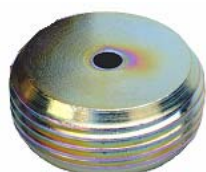
- ☒ Стандарт желтого цвета.
- ☒ Созданы для защиты БРС в не подключенном состоянии.
- ☒ Сфера применения: Сельхозтехника.

ЗАГЛУШКА ШТЕКЕРА



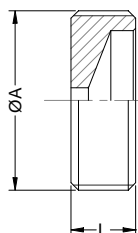
DN	ABC	ØD	ØD1
----	-----	----	-----

13	122.5433AC	M36x2	30
----	------------	-------	----



- ☒ Стандарт желтого цвета.
- ☒ Созданы для защиты БРС в не подключенном состоянии.
- ☒ Сфера применения: Сельхозтехника.

ЗАГЛУШКА СТАЦ.



DN	ABC	L	ØA
----	-----	---	----

13	122.1533AA	13	M36x2
----	------------	----	-------

СЕРИЯ	МАТЕРИАЛ	ЧАСТИ	ЦВЕТ	РАЗМЕР	СТАНДАРТ
AGR	1	сталь	4	ЗАГЛУШКА Ш	AA AC
	5	пластик	5	ЗАГЛУШКА СТАЦ.	

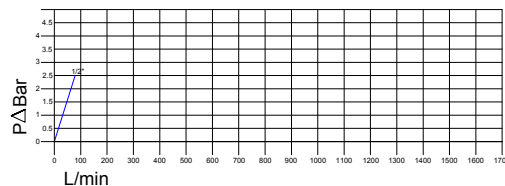


СЕРИЯ AGR+ISO A

Стр. 123-1



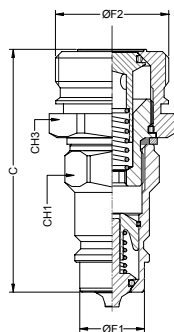
- ✦ Diseñados para la conexión de sistemas hidráulicos entre tractor y remolque.
- ✦ Резьба BSP, DIN2353; DIN3852, SAE/ORB, также резьба под заказ.
- ✦ Сфера применения: Сельхозтехника.



Взаимозаменяемы с: GROMELLE K-8000

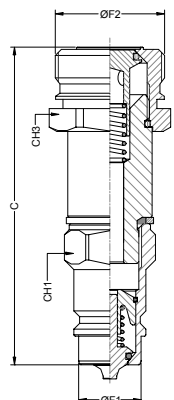
Применение:
Созданы для использования в гидравлических системах в соответствии Европейской директивой 97.23.EC
Рабочая температура: -251 C а +125° C с прокладками NBR

МАТЕРИАЛ: сталь EN10277-3
ПРОКЛАДКИ: NBR
ШАРЫ: AISI 1010/1015
ПРУЖИНЫ: сталь DIN 17233/84(B)



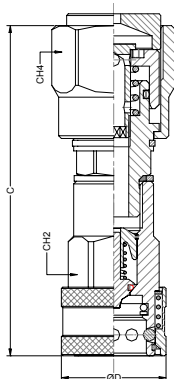
DN	ØA	Abc	CH1 Mm.	CH3 Mm.	ØF1 Mm.	C Mm.	L Mm.
----	----	-----	---------	---------	---------	-------	-------

13		123.11113C	250Bar	27	36	20,56	76	*
----	--	------------	--------	----	----	-------	----	---



DN	ØA	Abc	CH1 Mm.	CH3 Mm.	ØF1 Mm.	C Mm.	L Mm.
----	----	-----	---------	---------	---------	-------	-------

13		123.11113L	250Bar	27	36	20,56	106	*
----	--	------------	--------	----	----	-------	-----	---



DN	Abc	CH2	CH4	C Mm.	D Mm.
----	-----	-----	-----	-------	-------

13	123.12113C	250Bar	30	41	137,83	38
----	------------	--------	----	----	--------	----

СЕРИЯ	МАТЕРИАЛ	ЧАСТИ	ЗАКРЫТИЕ	ПРОКЛАДКИ	РАЗМЕР	РЕЗЬБА							
AGR + ISO A	123.	1	сталь	1	штекер	1	клапанное	1	NBR	3	1/2"	13	C Corto L Largo
		2	розетка			2	VITON						

ПО СПЕЦ. ЗАКАЗУ:

✦ Розетка с пластиковой заглушкой 122.5433AC включительно, дописать в базовый код 010.
Минимальное количество заказа 250 штук.

INTEVA СОХРАНЯЕТ ЗА СОБОЙ ПРАВО ВНОСИТЬ ИЗМЕНЕНИЯ БЕЗ ПРЕДВАРИТЕЛЬНОГО ОПОВЕЩЕНИЯ

ООО ПТК «Гидротрейд» , тел./ф.: 8(812)786-51-39,974-80-60 , e-mail:info@hydrotrade.ru